

<横浜YWCA 会議室・ホールのご利用について>

ご予約は、電話・メールにて受け付けております。空き状況は、お気軽にお問合せください。

教室や講座など年間契約等のご予約も受付しております。お気軽に、事務局までご相談ください。

***ご予約の手順:** **空き状況の確認** → **ご予約&申込書の送付** → **ご利用当日にお支払 又は お振込**

Eメールでのご予約は日時、人数、利用目的をお知らせください。2~3日返信のない時は恐れ入りますが再度ご連絡ください。

下見にお越しの際は事前にご連絡ください。下見をご希望の部屋が利用中で、ご覧いただけない場合がございます。

ご利用のお申し込みは、「横浜YWCA 利用案内」にご同意のうえ、「利用申込書」をご提出ください。

***予約受付時間: 月曜日~土曜日 9:00~17:30**

■電話: 045-681-2903

■Eメール: info@yokohama-ywca.jp

***平日【月~土】のご利用料金表(税込)** 10分以内の時間延長は無料。18時までの時間延長は予約時にご連絡ください。

階	会場	定員	広さ ㎡	午前	午後	延長料金 (1時間)	備考
				9:00~ 12:00	13:00~ 17:00		
1F	101	30名	48.3	8,400	9,500	2,800	ホワイトボード有 (料金に含む)
	談話室	20~35名	49.4	8,400	9,500	2,800	オープンスペース。 土曜日のみ 。
3F	ホール	120名	156.6	15,800	17,800	5,500	夜間(~21時)貸出可 ホワイトボード有 (料金に含む)

●受付開始はご利用当日の6ヵ月前です(年間契約利用者は除きます)。

●利用料金は、ご利用当日に現金にてお支払いください。ご希望の方は、振込でもご入金いただけます。

●ホールのみ夜間利用のご相談に応じます。(月~土、18~21時:21,000円)

●ホールの予約時には、5,000円の予約金をいただきます。

15日より前のキャンセルの場合も返金致しかねますので、ご了承ください。

●室内の机・椅子は、自由に移動できます。ご利用後は元の位置にお戻しください。

●館内はすべて禁煙です(喫煙は1階裏口にて可)。

●駐車場・駐輪場はございません。1団体につき1枚まで山下町Kビル駐車場 30分サービス券を発行致します。

●ごみはお持ち帰りください。ご入用の方は、受付にて事業用ごみ袋(45L・330円(税込))をお買い求めください。

●ご利用目的によってはお断りさせていただく場合もございます。ご了承ください。

***ホールのみ、日曜日・祝日のご利用も受付しております。**

ご利用日の原則1か月前までに、ご連絡ください。1か月を切ったのお申し込みは、ご相談ください。

ホールの日曜日・祝日の料金は、上記の表の金額の2倍になります。

***休館:夏季休館:8月11日~17日。クリスマス休館:12月25日。冬季休館:12月29日~1月5日。**

***備品料金表** (ご予約時にお申し出ください)

備品名、料金(税込) (午前/午後1コマあたり。 終日の場合は2コマで計算)	備考
プロジェクタ 3,200	エプソン EB-W05
DVDプレイヤー 2,100	
スクリーン 1,100	196cm×147cm
CDラジカセ 1,100	CD、カセットテープ
マイク(1本) 1,100	2本まで
グランドピアノ 5,300	3Fホールのみ
スピーカー 1,100	Bluetooth不可。 イヤホンジャックのみ。

***キャンセル料金**

キャンセル料金	
・15日前	不要
・14日前~8日前	20%
・7日前~前日	30%
・当日	100%
※ホールの予約金は、15日より前の キャンセルの場合も返金致しかねます。	

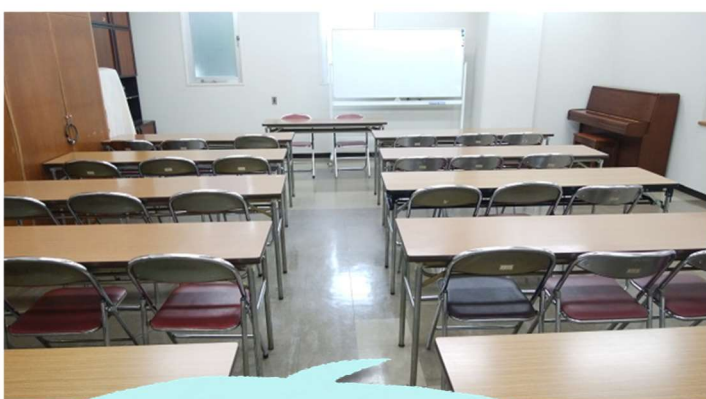
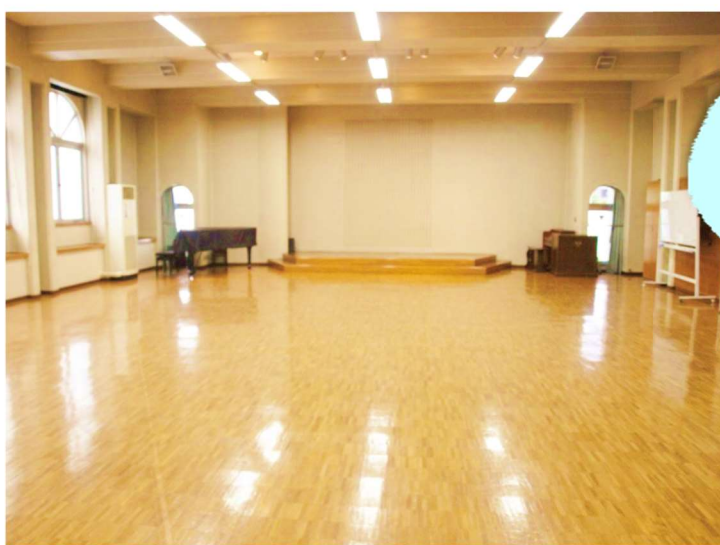
貸室・貸ホールのご案内

横浜の中心地・関内の横浜スタジアムすぐ横にあります。
都心からもアクセス便利です。

30名の会議室のほか、最大120名（イスのみの場合）まで可能な多目的ホールがあり、こちらはヨガや各種ダンスなどに最適なフローリングです。クラシックなどの音楽会、映画上映会にもご利用いただけます。また机とイスをセットしての、講習会（約70名）にもご利用いただけます。単発でのご利用や、毎月・毎週の定期的なご利用も募集しております。スクールや教室の主催者様も、お気軽にお問合せください。

3階 多目的ホール

定員 120名（イスのみ）
（机使用時、約70名）



101号室

定員 30名+講師席 2名



公益財団法人 横浜 YWCA

- 住所：〒231-0023
神奈川県横浜市中区山下町 225
- 電話：045-681-2903
- F A X： 045-662-0926
- E-mail：info@yokohama-ywca.jp
- URL：http://yokohama-ywca.jp/

<最寄り駅>

- JR 京浜東北・根岸線「関内駅」南口より 9分
- JR 京浜東北・根岸線「石川町駅」北口より 7分
- 横浜市営地下鉄「関内駅」1番出口より 10分
- みなとみらい線「日本大通り駅」2番、3番出口より 13分

詳しくは裏面をご覧ください →